



Présentation du cabinet et des domaines d'intervention



AVIS Ergonomique
Ergonomie • Conseil • Formation

AVIS Ergonomique – Laurent AVISSE Ergonome Consultant

21, Rue du Petit Chaumineau – 49 100 ANGERS
Tél : 06 09 44 30 69 – Mail : AVISergonomique@gmail.com
Site internet : <http://www.AVISergonomique.com>

Présentation AVIS Ergonomique

Cabinet de conseil en ergonomie et de formation, **AVIS Ergonomique** accompagne tout type d'entreprise afin de l'aider à prévenir les risques professionnels et à améliorer ses conditions de travail, son organisation, sa performance.



Laurent AVISSE – Ergonome Consultant

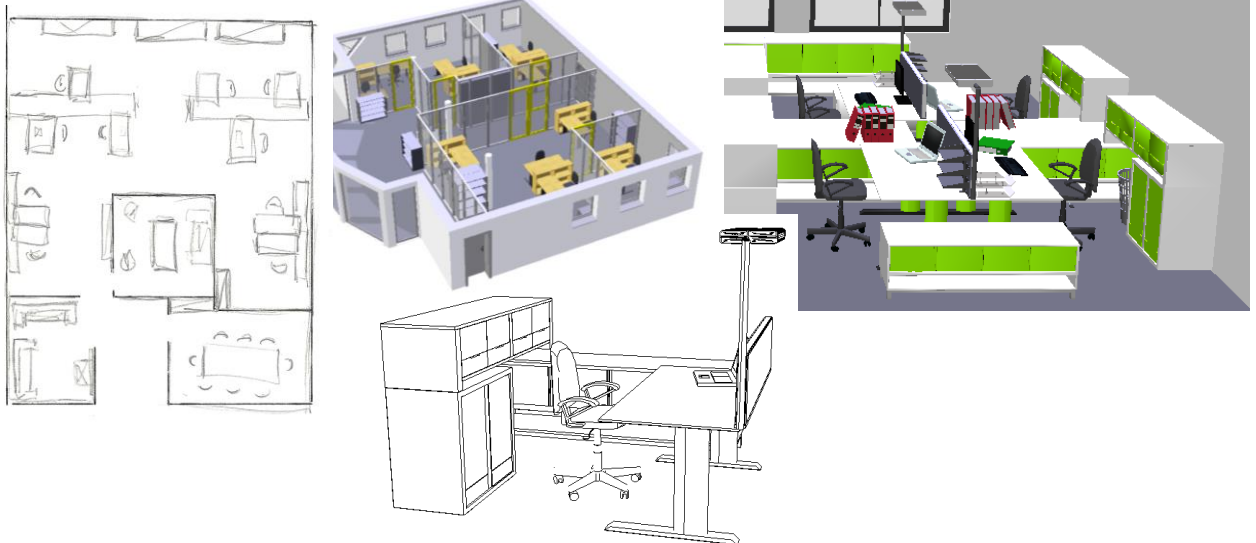
Diplômé d'un Master 2 en Ergonomie, disposant d'une expérience de plus de 15 ans

« Mon objectif est de vous accompagner afin d'intégrer les questions d'Ergonomie dans l'aménagement de vos situations de travail pour tenir un double enjeu : la santé et le bien être de vos salariés et la performance de votre entreprise »

Basé à Angers (49), le Cabinet **AVIS Ergonomique** intervient sur l'ensemble du territoire en fonction des besoins de ses clients.

Les domaines d'activité du cabinet **AVIS Ergonomique** :

- **Conception et aménagement des espaces de travail tertiaires** (aménagements des locaux, acoustique, éclairage, aide au choix de mobilier, solutions informatiques innovantes)



- **Evaluation et prévention des contraintes physiques** de manutention, des postures contraignantes et des activités gestuelles répétitives (démarche de prévention des TMS)
- **Etude ergonomique d'aménagement de poste de travail** pour un salarié rencontrant des difficultés ou souffrant de problématiques de santé (maintien en emploi)
- **Accompagnement à la prévention des contraintes organisationnelles** et psychosociales, des risques psychosociaux
- **Formation/sensibilisation dans le domaine de l'Ergonomie** au travers de formations conçues spécifiquement en fonction de vos besoins (prévention des manutentions et contraintes posturales, sensibilisation à l'Ergonomie du travail sur écran, formation à la prise en compte des facteurs psychosociaux,...)

Quelques références du cabinet **AVIS Ergonomique**



Centre des Monuments Nationaux (Paris, 75)

Démarche ergonomique d'amélioration des conditions de travail au sein de l'Immeuble DOMINO

- Analyse ergonomique des situations de travail
- Proposition de solutions techniques et organisationnelles
- Accompagnement pour la conception architecturale des futurs locaux du siège du CMN



CER FRANCE Alliance Atlantique (Pithiviers, 45)

Diagnostic ergonomique dans le cadre de la mise en place d'un processus de numérisation des pièces comptables. Définition des améliorations nécessaires sur les outils informatiques, l'aménagement des situations de travail et l'organisation du travail



Banque Populaire Atlantique – Agence Foch (Angers, 49)

Etude ergonomique pour le réaménagement d'un espace de travail collaboratif et de salons d'accueil clientèle

- Analyse et observation des activités et des problématiques
- Etude des espaces de travail et de l'aménagement architectural
- Propositions de solutions d'aménagement des espaces de travail



FROMAGERIE BEL (Evron, 53)

Accompagnement ergonomique comprenant :

- Sensibilisation du Comité de Direction et de l'encadrement production sur l'approche ergonomique dans la prévention des TMS
- Formation et accompagnement d'un groupe d'opérateur à la réalisation d'une cotation ergonomique de l'ensemble des postes des ateliers afin de disposer d'une cartographie du risque TMS
- Démarche de conception/correction des situations de travail afin de prévenir l'apparition de TMS



ROBERT BOSCH AUTOMOTIVE STEERING (Vendôme, 41)

Accompagnement ergonomique comprenant :

- Formation/sensibilisation de l'encadrement production sur l'approche ergonomique dans la prévention des TMS
- Diagnostic et cotation ergonomique de l'ensemble des postes de l'atelier afin de disposer d'une cartographie du risque TMS
- Démarche de conception/correction des situations de travail afin de prévenir l'apparition de TMS

Projet de mobilier pour le télétravail

Le projet porté par **ATELIERS DE CHEVREUSE** et le **Cabinet AVIS Ergonomique**



● ● ●

Cette crise sanitaire a permis à beaucoup d'entreprises et de salariés d'expérimenter le télétravail, parfois dans des conditions dégradées (mise en place en urgence, manque d'espace de travail adapté au domicile, conjoint et enfants présents au domicile).

Cette expérience aura sans doute amené les entreprises à réfléchir la question du télétravail différemment et un certain nombre d'organisations du travail devraient conserver une part de télétravail même une fois cette crise sanitaire passée.

C'est dans ce contexte que les **Ateliers de Chevreuse** et le Cabinet **AVIS Ergonomique** ont décidé d'unir leurs compétences et leurs savoir-faire pour concevoir une gamme de mobiliers adaptés aux besoins et aux enjeux du télétravail.

Ainsi, notre travail a consisté à **définir les critères ergonomiques importants** nécessaires pour assurer, au salarié en télétravail et à son employeur, des conditions de travail satisfaisantes, l'assurance de pouvoir disposer de conditions de travail favorables, d'adopter une posture confortable et de bénéficier d'un espace de travail adéquat.

Les différents mobiliers développés par les **Ateliers de Chevreuse** et le **Cabinet AVIS Ergonomique** permettent de répondre à l'ensemble des critères ergonomiques définis. La gamme permet à chaque entreprise et à chaque collaborateur, en fonction des besoins, de l'espace disponible dans le logement, de la durée hebdomadaire de télétravail, de l'espace de travail nécessaire sur le plan de travail, de trouver le mobilier le plus adapté et offrant une ergonomie optimale. Chaque modèle présente des dimensions et des fonctionnalités qui permettent d'assurer à l'utilisateur une posture confortable. Par exemple, certains modèles présentent en option, des plans de travail réglables en hauteur afin d'offrir la possibilité d'une alternance d'un travail debout et assis afin de limiter les contraintes posturales.